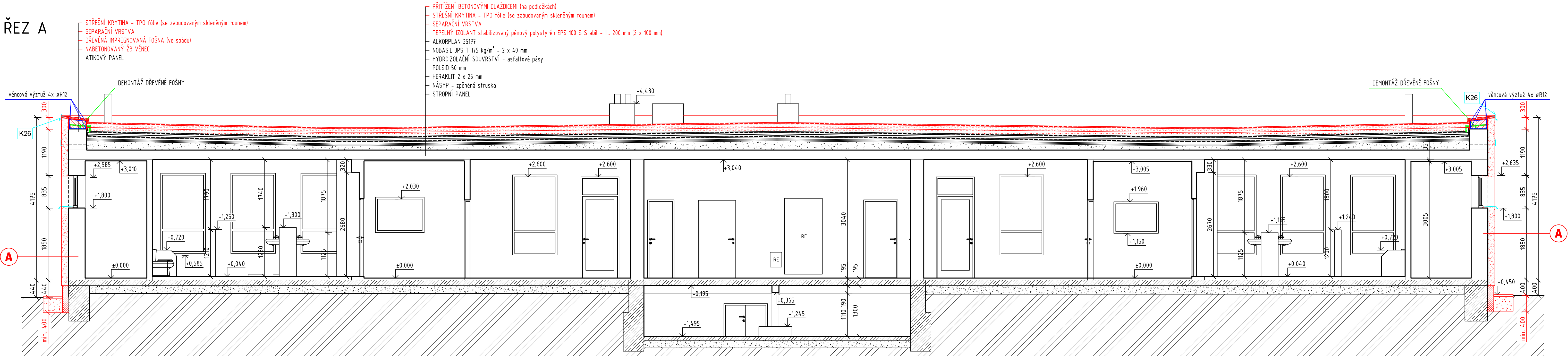


ŘEZ A



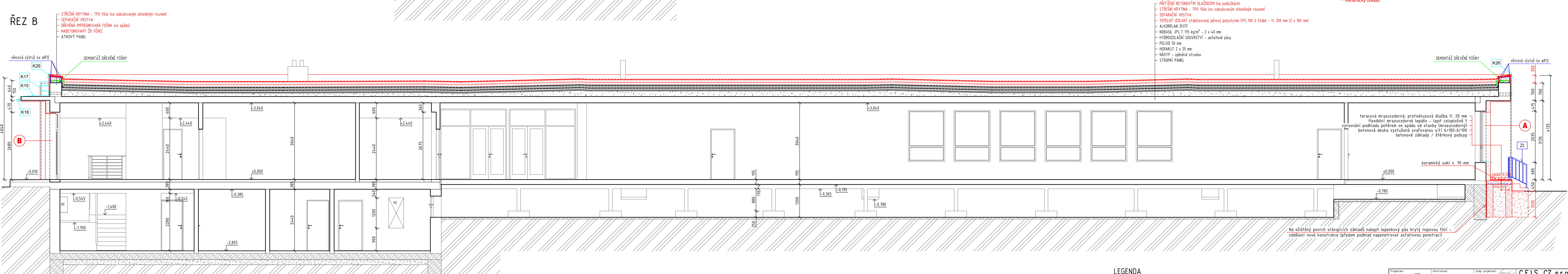
Vnější tepelně izolační kompozitní systém (ETICS),
desky EPS v kvalitativní třídě A
Fasádní úprava - silikonová fasádní omítovina
zateplení obvodového pláště

- A**
- Obvodová stěna: blokopanel
 - Penetrační hmota (nášter)
 - Lepicí a stěrkový tmel
 - Tepelná izolace - fasádní polystyrén EPS F70 - šedý s příměsí grafitu ($\lambda = 0,032 \text{ W/mK}$)
 - Tloušťka izolace - soklová část polystyrén XPS
 - tloušťka izolace: fasáda - tl. 180 mm, ostění oken a dveří - tl. 40 mm
 - konstrukční zateplení - tl. 40 mm (předsunuté části atiky a stěn, vč. podhledu) sokl - tl. 160 mm
 - Kotevní hmoždinky - délka dle tl. izolace a typu hmoždinek
 - Armovací vrstva
 - Lepicí a stěrkový tmel
 - Penetrace
 - Tenkovrstvá silikonová probranová omítka (střednězná tl. 2 mm)
 - Soklová část - keramický obklad

zateplení stěny u zásobovacího vchodu

- B**
- Obvodová stěna: blokopanel
 - Penetrační hmota (nášter)
 - Lepicí a stěrkový tmel
 - Tepelná izolace - fasádní polystyrén EPS F70 - šedý s příměsí grafitu
 - tloušťka izolace: fasáda - tl. 160 mm
 - Armovací vrstva
 - Lepicí a stěrkový tmel
 - Kotevní hmoždinky - délka dle tl. izolace a typu hmoždinek
 - nutno prokóvat přes armovací vrstvu - únosný podklad pro keramický obklad
 - Penetrace
 - Keramický obklad

ŘEZ B



- PRÍTÍŽENÍ BETONOVÝMI DLAŽDICEMI (na podložkách)
STŘEŠNÍ KRYTINA - TPO fólie (se zabudovaným skleněným roumem)
SEPARAČNÍ VRSTVA
TEPELNÝ IZOLANT stabilizovaný pěnový polystyrén EPS 100 S Stabil - Hl. 200 mm (2 x 100 mm)
ALKORPLAN 35177
NOBASIL JPS T 175 kg/m³ - 2 x 40 mm
HYDROIZOLAČNÍ SOUVRSTVÍ - asfaltové pásy
POLSID 50 mm
HERAKLIT 2 x 25 mm
NÁSYP - zpěněná struska
STROPNÍ PANEL

teracová mrazuvzdorná, protiskluzová dlažba Hl. 20 mm
flexibilní mrazuvzdorné lepidlo - lepit celoplošně II
vyrovnaní podkladu potěrem ve směru od stavby (mrazuvzdorný)
betonová deska vyztužená svařovanou sítí 6/100-6/100
betonové základy / stěrkový podsyp

Na očištěný povrch stávajících základů nalepit lepenkový pás krytý novou fólií -
oddělení nové konstrukce (předem podklad napenetrovat asfaltovou penetrací)

LEGENDA

- Stávající konstrukce
- Nové konstrukce
- Kontaktní zateplovací systém ETICS Hl. 180 mm
- Zateplení střechy - stabilizovaný pěnový polystyrén EPS 100 S Stabil - Hl. 2 x 100 mm
- Kontaktní zateplovací systém ETICS Hl. 160 mm - polystyrén XPS (zateplení sokla)

Projektant:	Kontroloval:	Zadp. projektant:	C.E.I.S. CZ s.r.o.
Luboš Tomiczek	Ing. Zbyněk Jančzyk	Ing. Zbyněk Jančzyk	Průmyslový nádv. 51/27 ul. 558 110 050
Investor:	Město Třinec		737 01 Český Těšín E-mail: info@ceiscz.cz
Místo stavby:	Koperníkova 68, 739 61 Třinec		Formát: -
Alce:	MŠ KOPERNÍKOVA 68, TŘINEC - SNIŽOVÁNÍ ENERGETICKÉ NÁROČNOSTI BUDOVY MŠ		Datum: 12/2019
			Účel: DPS
Číslo:	D.1.1 Architektonicko-stavební řešení		Č. zakázky: 92/19
Obsah výkresu:			Hl. měřítko: 1:50
	ŘEZY A-A, B-B - stavební úpravy		Č. výkresu: D.1.1.106